



Lees de handleiding alvorens u begint met de installatie. Als deze instructie niet wordt gevolgd kan er geen aanspraak worden gemaakt op de garantie. Tevens kan dit de werking van het apparaat beïnvloeden.

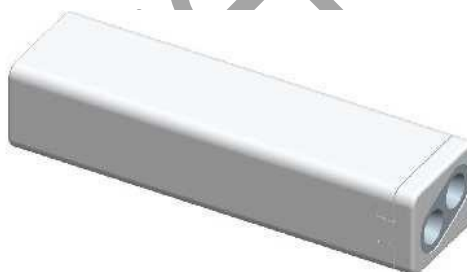
### Waarschuwing:

Kinderen kunnen de gevaren van deze elektrische apparatuur niet herkennen en mogen er daarom ook niet aan werken. **Het is belangrijk om deze handleiding nauwkeurig te volgen voor uw eigen veiligheid.**

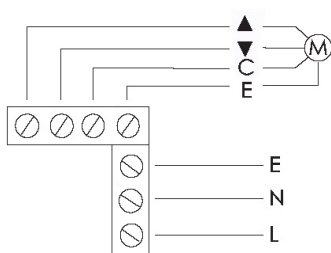
1. De ontvanger dient correct te worden aangesloten. Probeer vocht invloeden zo veel mogelijk te weren.
2. De aardkabel moet op de juiste manier verbonden worden om zo veilig mogelijk te werken.
3. Alvorens u onderhoud pleegt aan het zonnescerm of rolluik dient u eerst de motor spanningsvrij te maken.
4. BREL-Motors verklaart dat dit apparaat is gemaakt volgens de richtlijnen van de CE nummering 1999/5/EC.

### Technisch gegevens van de ontvanger

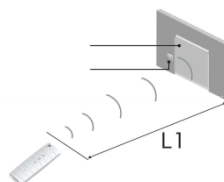
- Voltage: AC230V
- Frequentie: 50Hz Conformiteit Europa
- Vermogen max: 900 Watt
- Amperage max: 4 Ampere
- Vocht- en stofwerendheid: IP44
- Radiofrequentie: 433.92MHz;
- Temperatuurbereik van de ontvanger:
  - Gebruik: -10°C tot +40°C;



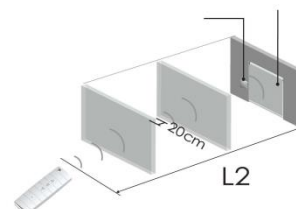
### Aansluitschema



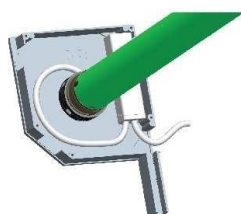
### L1 = 100 meter



### Bereik L2 is 25 meter



De lange zwarte draad is de antenne en mag niet verbonden worden met de elektriciteit.



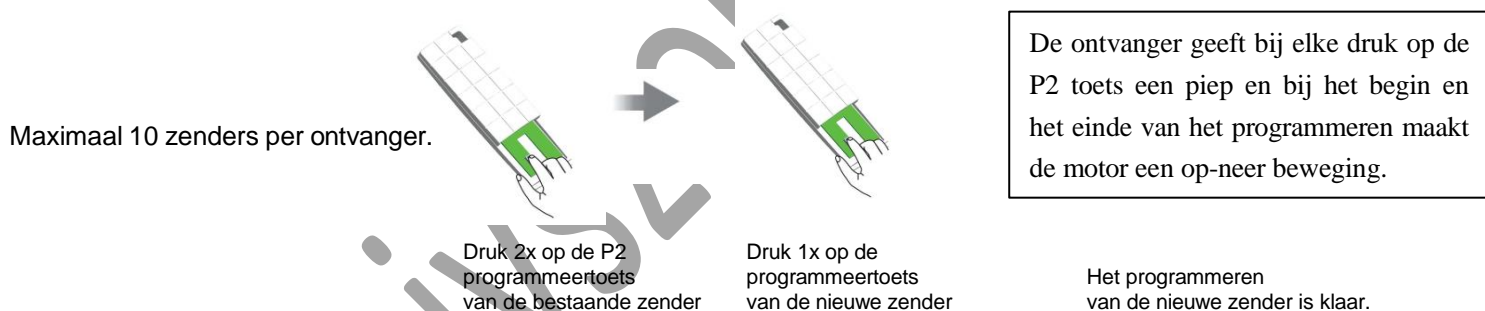
Zorg ervoor dat er geen vocht in de Ontvanger kan lopen.

## Het inlezen van de eerste zender in het geheugen van de ontvanger.

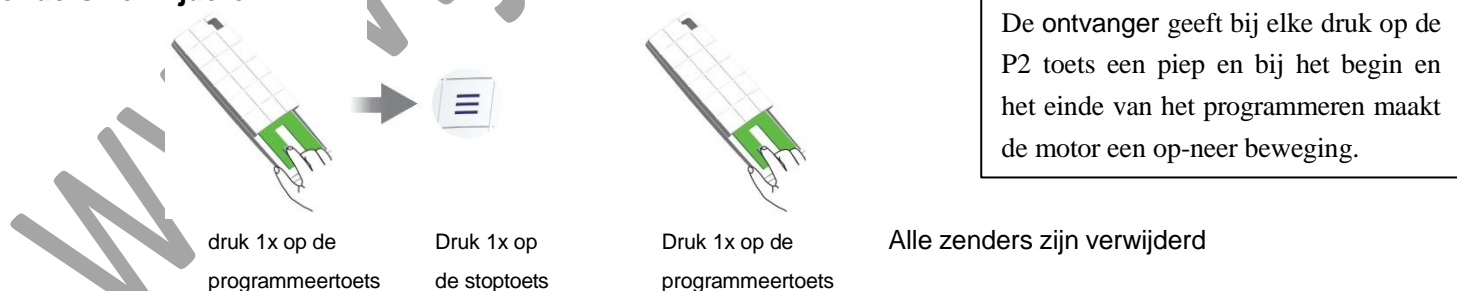


Indien u bij het bovenstaande de verkeerde keuze heeft gemaakt kunt u de beschreven procedure opnieuw volgen. U dient wel meer dan 10 sec. de spanning van de motor te halen om in de programmeermode te komen. De bovenstaande procedure maakt ook het geheugen leeg, alle oude programmeringen zullen dan worden verwijderd.

## Inleren meerdere zenders



## Zenders verwijderen



## Puls bediening



Druk 1x op de  
programmeertoets



Druk 1x op de  
toets omhoog



Druk 1x op de  
programmeertoets

De ontvanger heeft nu een pulsbediening.

Indien u de toets omhoog of omlaag langer dan 3 sec. indrukt zal de motor het signaal overnemen.

Pulsbediening terug zetten in de gewone bediening is het bovenstaande herhalen.

**BREL-Motors**  
Domotica voor gordijnen, zonweringen en rolluiken

www.jvszonwering.nl



De beste en goedkoopste in de Benelux

[www.rolluiken-discount.nl](http://www.rolluiken-discount.nl)  
[www.veranda-discount.nl](http://www.veranda-discount.nl)  
[www.zonwering-discount.nl](http://www.zonwering-discount.nl)  
[www.screens-discount.nl](http://www.screens-discount.nl)